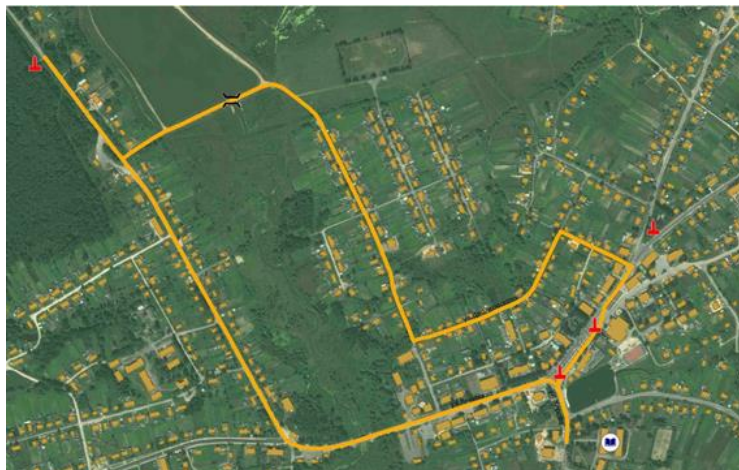


С пятого класса они посещали факультативный курс, который вели учителя географии, биологии и истории. В ходе изучения курса «Эколого краеведческий туризм» ребята ходили в походы и проводили экологические экспедиции. В результате практического изучения родного края он не кажется ребятам теперь серым и скучным. Своими открытиями десятиклассникам бы хотелось поделиться с другими учащимися школы, а также гостями и жителями села. Таким образом, ими был определён пешеходный маршрут для создания эколого - краеведческой тропы. Основанием для разработки тропы послужил не только этот факт. В Хвастовичской школе с 1955 года функционирует школьный краеведческий музей, в котором собран большой краеведческий материал об истории школы и села, занятиях и быте населения, военных событиях и т.п.

На первом этапе ребятами был разработан пешеходный маршрут «Эколого-краеведческая тропа: **«Знай и береги свой край»** с учётом природных и исторических особенностей местности. Собран и обобщен краеведческий материал, составлено описание экскурсий обозначенных стоянок по пешеходному маршруту.



По маршруту организовано шесть стоянок:

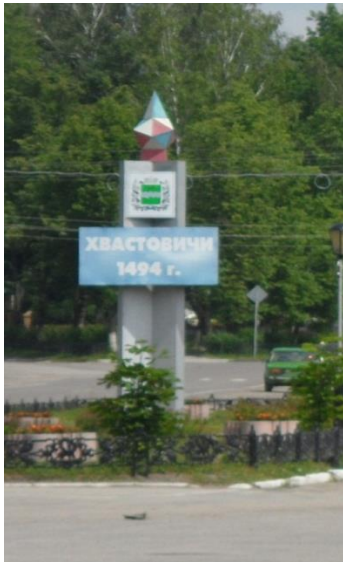
Стоянка №1 «История школы»



Стоянка №2 «Памятник Солдату, Аллея Славы»



Стоянка №3 «Хвастовичи – село родное»



Стоянка №4 «Братское Кладбище»



Стоянка №5 «Водоём- ПЛОТИНА». Экообщество.



Стоянка №6 «Памятник Скорбящей матери»